

ミライシード

管理者マニュアル リンク集

➔ こちらは、12月の新システムリリース日以降のマニュアルをまとめたリンク集です。

マニュアルの順番は、利用開始のために必要な流れに沿っています。

➔ マニュアルでは、次の操作方法を説明します。

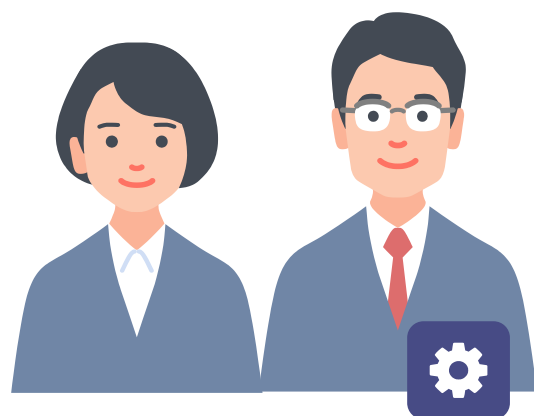
学校管理者アカウントまたは管理者権限を持つ先生による「管理メニュー」の操作

教育委員会管理者アカウントまたは管理者権限を持つ担当者による「教委利用者メニュー」の操作

➔ 「管理者」アカウントは、ミライシードの利用に必要な情報設定や、個人情報・セキュリティに関する操作を行うための権限を持つアカウントです。

※ 下記のURLを【Ctrlキーを押しながらクリックしてリンク先を表示】してください。

1. [管理者とは](#)
2. [管理者権限を付与するには](#)
3. [パスワードルール・二要素認証設定](#)
4. [ミライシード利用前の設定](#)
5. [クラス設定](#)
6. [先生情報管理（管理者の作業）](#)
7. [先生情報管理（本人の作業）](#)
8. [子ども情報管理（管理者の作業）](#)
9. [子ども情報管理（本人の作業）](#)
10. [子どもの転出・転入手続き](#)
11. [サービス・機能利用権限設定](#)
12. [IPアドレス設定](#)
13. [授業クラス設定](#)
14. [よくあるご質問](#)



ミライシードお問い合わせ窓口
TEL **0120-301-013**

受付時間：平日9:00～17:00（お盆期間、年末年始を除く）

※画面はイメージです。改訂により今後変更になる可能性があります。

▼ ミライシードの操作や活用についての情報をご確認いただけます。

🔍 ミライシード ファンサイト で検索！

<https://bso.benesse.ne.jp/miraiseed/fansite/>

発行：株式会社ベネッセコーポレーション