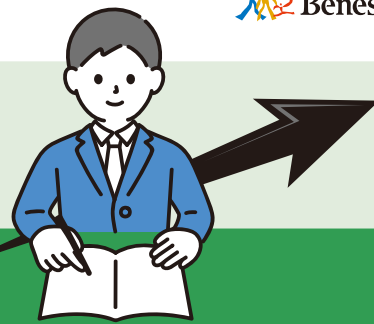


# 夏休み明けに **伸びる!**



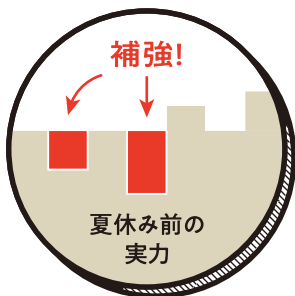
## 基礎力が定着する 夏休みドリルパーク活用

夏休み明けには、より内容が難しくなる中学校の単元。1学期の内容は2学期にもダイレクトにつながり、さらに入試にもつながっていきます。中3においてはこの時期の積み上げが大きく影響するため、夏休みも生徒が主体的に学習に取り組めることが大切と言えます。タイプ別にオススメなドリルパーク活用法を紹介します。



夏休みにぴったりの問題の選び方、2学期に向けた活用ノウハウはこちら <https://x.gd/PXwjG>

### 活用法①



## 夏休みまでの弱点をしっかりとつぶし、自信をつけてほしい!

ドリルパークでは、夏休み専用コンテンツを用意しました(7月1日リリース予定)。数学では重要モジュールを厳選しパック化。中間登校日まで終わらせよう、など、期間を区切った課題配信で学習のペースづくりにもつながります。期末テストなどの結果から、弱点補強をさせたいと思っという先生にオススメのコンテンツです。



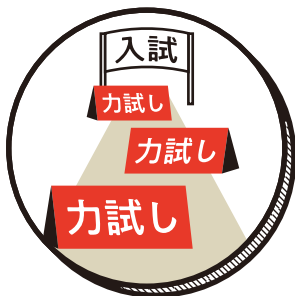
### 数学

### 英語

### 専用コンテンツの内容

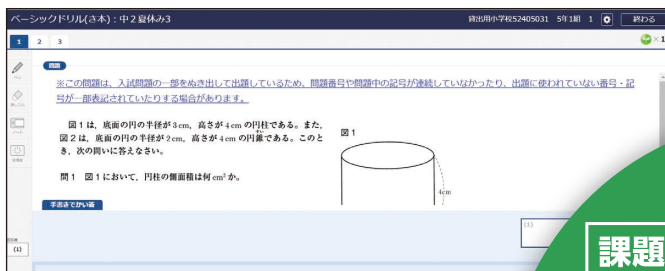
中1・2	1学期単元から重要モジュールを10個	1学期復習
中3	中1-3の7月までの全単元から17個のモジュール	1学期復習

### 活用法②



## 高校入試を意識した学習を進めてほしい!

ドリルパークは英・数・国のベーシックドリル内に「入試力試しセレクション」として各単元にひもづく入試問題を収録。長期休みのタイミングに取り組むことで、入試を見すえた学習を進めることができます。



課題配信  
方法は

裏面で詳しく!

# カンタン3ステップ 課題配信方法

課題配信は、計画的な課題の配信とその取り組みを確認できる機能です。  
先生が課題を作成して配信し、配信された課題に子どもたちが取り組み、課題の取り組み状況を確認して、普段の指導や評価に生かすことが可能です。

ステップ

1

## 配信先を選ぶ

「クラス単位で配信」

学年・クラス単位で配信する場合に選択してください。

「子ども単位で配信」

個人別に配信する場合に選択してください。

ステップ

2

## 配信種類を選ぶ

「全員一律で同じ問題を配信」

全員に同じ問題を配信する場合に選択します。  
(Aドリル・共通ドリルにかかわらず、すべてのドリルを配信可)

「一人ひとりに個別最適な課題を配信」

選んだドリルによって、取り組み時間を設定でき、設定した時間分の課題をAIが選んで自動で個別最適な課題が配信されます。(Aドリルのみ配信可)

タブで切り替え



ステップ

3

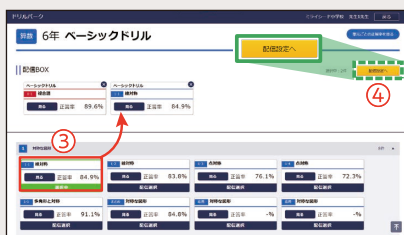
## 「問題を選択する」を押下

問題選択からは、「全員一律で同じ問題を配信」と「一人ひとりに個別最適な課題を配信」の配信種類によって、手順が異なりますのでご注意ください。

### 配信する問題を選ぶ

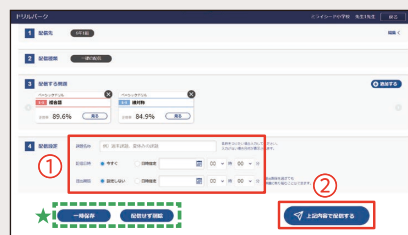


- ① 学年を選ぶ。
- ② ドリル集(教科)を選ぶ。



- ③ 単元を選択し、ドリルを配信選択する。
- ④ 「配信設定へ」を押下する。

### 配信設定する



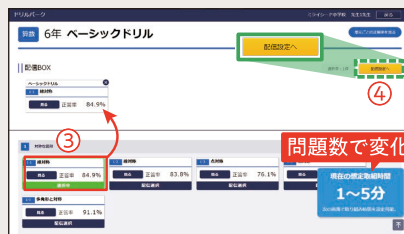
- ① 各項目を設定する。
- ② 「上記内容で配信する」を押下すると課題が配信される。

全員一律で  
同じ問題を配信

### 配信する課題を選ぶ



- ① 学年を選ぶ。
  - ② ドリル集(教科)を選ぶ。
- \* 教科をまったくくはできません。



- ③ 単元を選択し、ドリルを配信選択する。
  - ④ 「配信設定へ」を押下する。
- \* 選択できる単元数は3つまでとなります。

### 配信設定する



- ① 必要に応じて、取り組み時間を変更する。
- ② 各項目を設定する。
- ③ 「上記内容で配信する」を押下すると課題が配信される。

一人ひとりに  
個別最適な課題を配信

ドリルパークの詳しい操作方法、活用事例は「ミライシード ファンサイト」へ!

ミライシードご利用中の操作等に関するお問い合わせ

0120-301-013

受付時間 9:00-17:00(土・日・祝、お盆期間、年末年始を除く)

ミライシードの操作や活用についての情報をご確認いただけます。

ミライシード ファンサイト | Q | で検索!

https://bso.benesse.ne.jp/miraseed/fansite/

こちらで  
CHECK!



ご購入前の商品・契約に関するお問い合わせ

0120-8888-44

通話料  
無料

受付時間 9:00-17:00(土・日・祝、お盆期間、年末年始を除く)

\*一部のIP電話からは082-512-0533へおかけください(通話料がかかります)

\*ここに紹介の内容は、変わる可能性があります。最新情報は「ミライシードファンサイト」でご確認ください。