

ドリルパーク

# お役立ち情報

## 「課題配信」を使ってみませんか

ドリルパークの「課題配信機能」は先生が子どもたちに取り組みたい問題を、簡単かつ効率的に配信でき、取り組み結果がすぐに確認できます。先生の「どんなメリットがあるの?」「どうやって使うの?」に  
お応えするコンテンツをご用意しました。ぜひご活用ください。

課題  
配信の

### メリット・現場の事例がわかる! アーカイブ動画



中学校の先生向け  
ドリルパーク課題配信活用ウェビナー数学・英語編  
アーカイブ動画公開中

11月上旬に開催し、大好評だった「課題配信活用  
ウェビナー」のアーカイブ動画を公開しました。  
はじめて課題配信機能を使う先生も、活用イメ  
ージがわく内容となっており、課題配信を取り入れる  
メリットや、活用されている先生の実践事例など、  
情報が盛りだくさんです。(約23分)



※数学・英語ご担当の先生向けウェビナーですが、  
ほかの教科ご担当の先生でも課題配信のメリットが  
わかる内容となっています。

参加者の声

- ・授業準備や学習結果の確認などの手間も減り、かつ効果が高いと感じました。
- ・先生と子どもも双方にメリットがあり、授業づくりにも活用できることが再認識できました。



課題  
配信の

### 操作方法がわかる! e-learning版



ドリルパーク 課題配信研修  
e-learning版とは

ドリルパークの課題配信をe-learningで確認でき  
ます。自分のペースでいつでも操作を確認できる  
だけでなく、校内共有も可能ですので、校内研修  
にもお使いいただけます。  
お申し込み後、いつでもご視聴可能です。



## 校内の先生方にもぜひご紹介ください!

### アップデート情報



★冬休み用ピックアップ

### ドリルパーク 冬休み用ピックアップ(数・英)

1・2学期の単元から問題を厳選した  
「冬休み用ピックアップ」をリリースしました。  
「冬休み用ピックアップ」の問題を選んで課題配信するだけで、  
子どもたちは2学期の復習に取り組むことができます。

ミライシードに関する  
耳寄りな情報が届く!

ミライシード  
公式LINE



ドリルパークの操作や活用についての情報は

🔍 **ミライシード ファンサイト** で検索!

<https://bso.benesse.ne.jp/miraisied/fansite/>



操作にお困りの際は

TEL 0120-301-013

受付時間 平日9:00~17:00  
(土・日・祝、お盆期間、12/27~1/5を除く)

# 教科別活用法

学期終わりのこの時期や冬休みにおすすめしたい問題です。  
各教科で取り組ませたい目的などに合わせてご活用ください。

## 数学

ニガテな単元にしっかり  
取り組ませたい

学習内容が難しくなるこの時期だからこそ、  
AIドリルで一人ひとりのニガテをフォロー



取り組むほどに、習熟度に合わせて問題が出し分けられることで  
つまづきを予防、誤答の原因を解きほぐします。

## 英語

覚えるのが苦手な子どもにも  
単語を定着させたい

1回5分の暗記マスターで効率よく  
「忘れない」英単語学習ができる

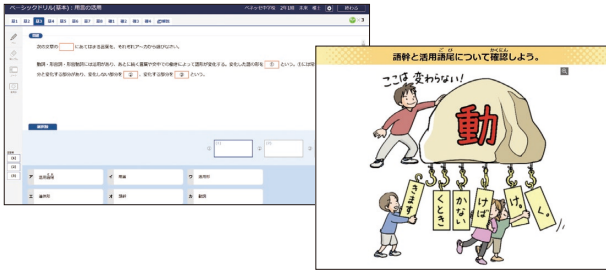


リスニングもしながら、「覚える」「覚え直す」「確認する」の  
「忘れない仕組み」でしっかり身につきます。

## 国語

文法や語句・古語など  
基礎力を定着させたい

基礎的な問題から応用的な問題まで  
段階的な難易度で文法問題の定着ができる

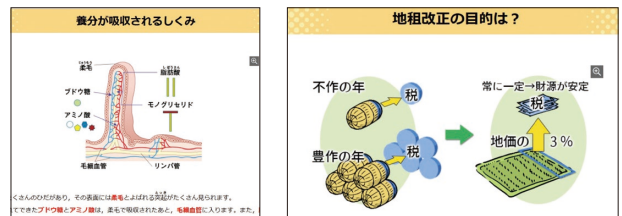


覚えにくい動詞の活用などもイラストなどで丁寧に解説。  
忘れやすい文法内容も理解を確実にします。

## 理科・社会

重要事項は確実に内容を  
整理して理解させたい

覚える内容が多い理科・社会でも  
丁寧なイラスト解説で理解を定着



わかりやすいイラスト解説で、重要事項を整理できるので  
記憶に残りやすい学習を進めることができます。

## 入試問題

中学1年生や2年生でも  
解ける入試問題は挑戦させてみたい

実際の入試で出題された問題が、単元に紐づいているから学習した学年・時期別に取り組める



ドリルパークでは、実際の入試問題を搭載しています。  
その問題を学習した単元に掲載しているため、中学3年生だけでなく、1年生から入試を視野に入れた学習に取り組むことができます。

子どもたちに取り組ませたい問題を課題配信して、  
この時期の学習・指導にお役立てください!