



オクリンク・ムーブノートのご利用ありがとうございました。



2026年3月31日でオクリンク・ムーブノートが終了します。

※オクリンク・ムーブノートの終了に伴い、オクリンク・ムーブノートに対応したカルテ・ふりがなえりはサービスを終了します。オクリンクプラスに対応した新しいカルテ（先生用・子ども用）が2025年10月にリリースを予定しています。

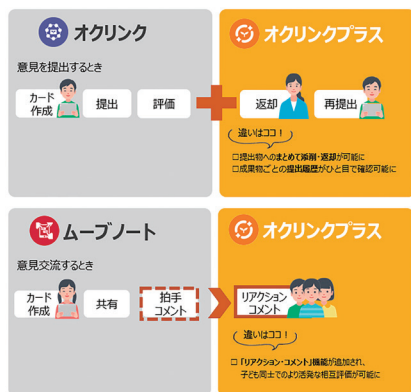
「ご安心ください!」 オクリンク・ムーブノート終了後は  
より進化した**オクリンクプラス**が使えます!

気になるQ & A

**Q** オクリンク・ムーブノートで使っていた機能は使えるの・・・?

**A** | そのまま使えます!

オクリンク・ムーブノートで使っていた機能はそのまま、さらに使いやすくアップデートしました。



「さらに、オクリンク・ムーブノートで使えた機能も追加されました。」

■ LIVE モニタリング

子ども達の取り組み状況をリアルタイムで確認することができます。



■ 画面共有

オクリンクプラスの画面を授業に参加している全員に共有することができるようになりました。



■ 印刷・ダウンロード

オクリンクプラスで作ったカード・ストーリー・ボードを、印刷したりダウンロードしたりして保存できるようになりました。



**Q** オクリンクで作ったデータは再利用できるの・・・?

**A** | 再利用できます!

子どもの作成したカードやストーリーにつきまして、オクリンクプラスで継続利用したい場合は、下記のA・Bいずれかを実施してください。  
必ず所属自治体のオクリンク・ムーブノートの契約終了または2026年3月末のサービス終了までに実施してください。  
契約終了後、サービス終了後はいかなる理由でもデータを復元することはできません。

**A**

先生がカードをオクリンクやムーブノートのじぶんBOXに保存して、先生がオクリンク・ムーブノートからオクリンクプラスに移行する。



**B**

先生や子どもがカードをオクリンクやムーブノートからPDFとしてダウンロード、印刷する。



データ移行について詳しくは裏面へ

# 簡単3ステップのデータ移行

データ移行可能期間

2026年3月末まで

または所属自治体の  
オクリンク・ムーブノート契約終了日まで

## 1.じぶんBOXにカードを保存

## 2.移行予約

## 3.移行後の確認

※オクリンクの画面を例示していますが、ムーブノートも同様の手順になります。※詳細は別途マニュアルをご確認ください。

### Step1.じぶんBOXにカードを保存

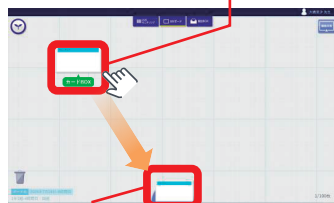
#### 1 カード BOX をひらく



#### 2 移行したいカードやストーリー、BOX を選ぶ



#### 3 カードをボード・私のノートに取り出す



#### 4 カードをオクリンクボタンにドラッグする

#### 5 カード BOX を 選択する



#### 6 じぶん BOX 内の好きな BOX に保存する



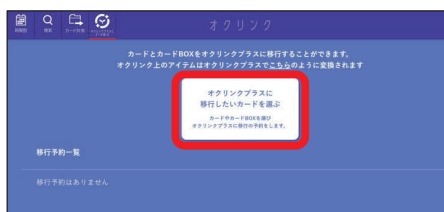
※データ移行できるものは「じぶんBOX」内のカードやストーリー、カードBOXのみになります。※データの移行にあたっては、著作権や個人情報保護の観点から十分ご注意ください。※オクリンク・ムーブノートのじぶんBOX以外のBOX（先生BOX、学校BOX、・・・）のカードはオクリンクプラスに移行できません。じぶんBOX以外のBOXに入っているカードやストーリーは一度ボード・私のノートに取り出していただき、その後「じぶんBOX」に再度保存してください。

### Step2.移行するカードの予約

#### 1 【オクリンクプラスにデータ移行】をタップ



#### 2 【オクリンクプラスに移行したいカードを選ぶ】をタップ



#### 3 【同意して進む】をタップ

※データ移行を行う際には、必ず免責事項をご確認ください。  
※著作権や肖像権など十分ご注意ください。カードの移行にあたっては必ず所属自治体の運用ルールをご確認の上、事前に承諾を得るなど必要ご対応をお願いいたします。

#### 4 移行したいカード BOX やカードを選択

カードBOXを選択すると、そのカードBOXに入っているカードがすべて移行されます。※1回の移行につきカード100枚まで選択できます※カードBOXは1階層100個まで選択できます。101個以上のカードBOXがある場合は複数回に分けて移行してください。※カードBOX名は20文字までが移行され、21文字以降は表示されません。※一部移行できないアイテムがあります。詳細はマニュアルのp.9～p.11をご確認ください。※1枚のカードに100個以上アイテムが載っているカードはすべてのアイテムを移行することはできません。詳細はマニュアルのp.11をご確認ください。



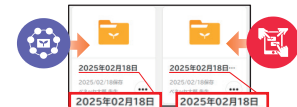
#### 5 【移行予約】をタップ

#### 6 予約名を入力し、【次へ】をタップ

オクリンクプラスに移行すると、じぶんBOX内に予約名のカードBOXができ、その中に選択したカードやストーリー、カードBOXが入ります。予約名はデフォルトの値の日付でも問題ございませんが、オクリンク・ムーブノートの複数の予約が夜に一気に移行されるため、内容がわかる予約名をつけることを推奨いたします。



▷日付を予約名にしたことでオクリンク・ムーブノートのどちらから移行したかわからない状況

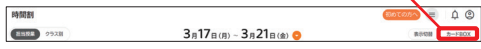


#### 7 移行の予約が完了する

移行される内容はデータの移行を予約した時点の情報になります。予約後に更新されたカード、ストーリー、カードBOXの内容は移行されません。※予約完了後は夜間の移行をお待ちください。翌日以降に次Stepの確認をお願いいたします。

### Step3.移行したカードの確認

#### 1 「時間割」画面の【カードBOX】をタップ

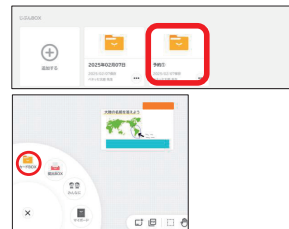


#### 2 【じぶんBOX】をタップ



#### 3 予約したカード、ストーリー、カードBOX が移行されているか確認する

- じぶんBOX内の予約名のカードBOXの中に予約したカード、ストーリー、カードBOXが保存されます。※予約順ではなく、移行が完了した順に並びます。
- オクリンクプラスに存在しない教科のカードは「その他」と表示されます。
- カードBOXからマイボードやみんなのボードにカードを取り出すと編集を行うことができます。
- 授業に入ってから、マイボードやみんなのボード上にカードを出してアイテムが正しく変換されているか確認してください。
- 一部の移行できないアイテムは表示されません。詳細はマニュアルのp.9～p.11をご確認ください。



### 移行できる／できない主なアイテム

オクリンクから移行できる／できない主なアイテム      ムーブノートから移行できる／できない主なアイテム

オクリンクのアイテム	移行可否	ムーブノートのアイテム	移行可否
ペン・消しゴム	○	ペイント	○
文字	○	テキスト・問題文	○
図形（四角、円、三角、吹き出し、矢印）	○	選択肢	○
線・矢印	○	マーキング集計	○
ファイル（音声・動画・画像・その他）	○	座標用画像	×
Webリンク	○	図形（四角、円、三角、吹き出し、線、矢印）	○
デジタル教材	×	ファイル（画像）	○
提出BOXの観点別評価	×	Webリンク	○
提出BOXのフィードバックスタンプ	×	デジタル教材	×

### よくある質問（FAQ）※一例

Q | 子どもはデータ移行できるか。

A | データ移行は「先生のみ」が実施できます！

Q | 異動の場合、元の学校のデータから直接異動先の学校のデータに移行できるか。

A | 直接の移行は不可。異動前に移行を行い共有コードを発行、異動先で共有コードを取り込むことで移行できます！

Q | オクリンクプラスのデータはカルテに連携されないのですか？

A | 25年10月リリースの新しいカルテに連携されます！