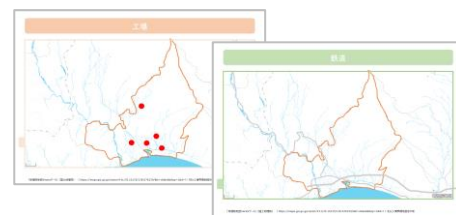
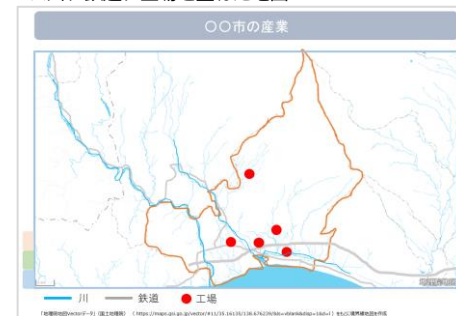
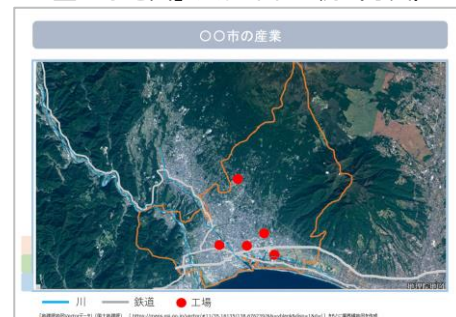


学年	教科等	単元等	活用アプリ
中2	社会地理	身近な地域調査「地図」	プレゼンテーションソフト
授業内容	地域について調べたことを目的別に地図にまとめ、情報を重ねることで、地域の特色を多面的に考察する		
準備：	<p>・ワークシート用ファイルの準備として、「目的別地図」・「重ねる地図」の各スライドに白地図や写真を背景設定する。※「【操作説明:①準備】背景画像の作成・スライドへの背景設定」参照</p> <p>・ワークシート用ファイルをグループの数分コピーして共同編集できる場所に保存する。</p>		
授業の流れ：	<ol style="list-style-type: none"> <li>1. グループで調べる情報と分担を決める。 例) 地域の自然地形や鉄道、建物、公共施設、地域の農産物・産業、避難場所</li> <li>2. 各自、担当する情報を調べる。グループごとに指定されたワークシート用ファイルを開き、担当する「目的別地図」のスライドに調べたことを線や文字、図形などで書き込む。地図に書き込んだ図形等と枠線をグループ化する。</li> <li>3. グループで各自が調べたことを共有し、「目的別地図」から組み合わせて重ねる地図を選択する。「目的別地図」スライドでグループ化した図を「重ねる地図」スライドにコピーして、情報を重ねた地図を作成する。 ※「【操作説明:②地図の作成】図形をグループ化、『重ねる地図』の作成」参照</li> <li>4. 「重ねる地図」スライドの重なった地図情報を見て、気づいたことをグループで意見交流する。</li> <li>5. グループで調べたことや気づいたことを、全体で共有する。</li> </ol>		
サポータ おすすめ ポイント	<ul style="list-style-type: none"> <li>・各自が調べた複数の地図情報を組み合わせて重ねることで、地域の特色について多面的にとらえた上で新たな気づきを促します。</li> <li>・グループで調べたことを共有し、意見交流することで考えを深めることができます。</li> </ul>		

「目的別地図」スライドの例

「重ねる地図」スライドの例（白地図）  
※川、鉄道、工場を重ねた地図

「重ねる地図」スライドの例（写真）



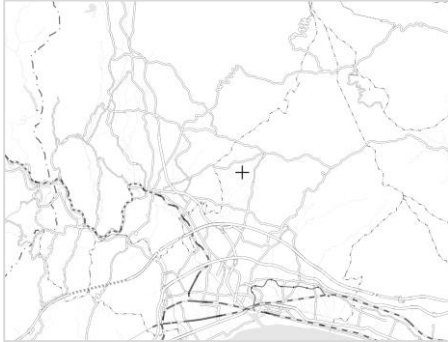
「地理院地図Vectorデータ」（国土地理院）  
（<https://maps.gsi.go.jp/vector/#11/35.16135/138.676239/&ls=vblank&disp=1&d=1>）をもとに地図を作成

## 【資料】地図の準備・作成方法について

地理院地図Vectorを使用することで、白地図を編集していろいろな種類の地図を作成することができます。

### 1. 地図から不要な情報を非表示にする

地理院地図Vectorでは、編集から道路などの情報を非表示にすることができます

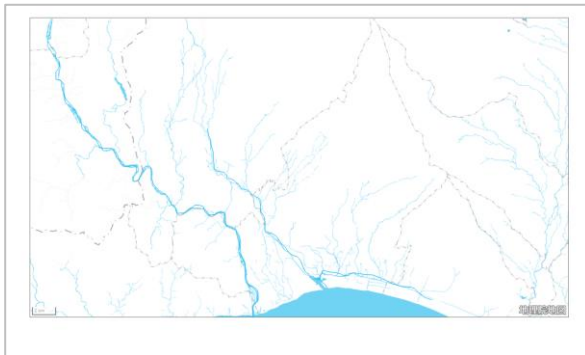


道路、鉄道が表示された地図

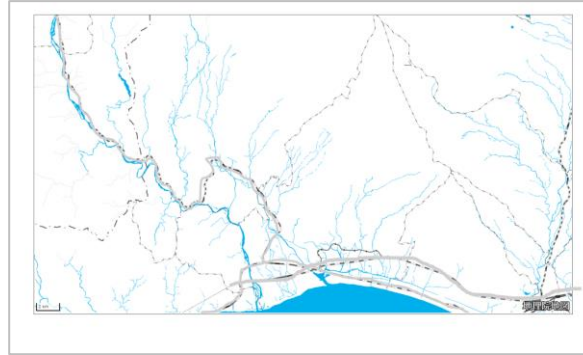


道路、鉄道を非表示にした地図

### 2. 地図に必要な情報を追加する



・地理院地図Vectorで白地図に河川の色を付けることができます。



・地理院地図Vectorで白地図に鉄道を表示することができます。



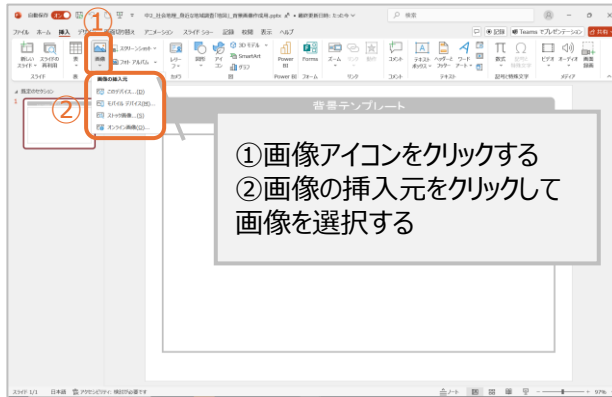
・地理院地図Vectorで白地図を準備します  
・アプリ上に地図を貼り、ペンを使って市の境界線を描画した地図を作成することができます。

地理院地図Vectorでの地図画像の作成方法については、下記のWebサイトを参考にすることができます。

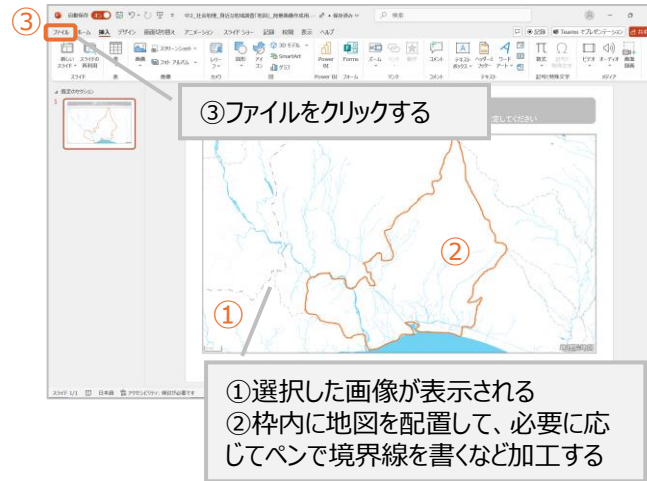
参考：地理院地図の使い方「学校周辺の地図を作成する」（国土地理院） <https://maps.gsi.go.jp/help/intro/school/syuhen.html>

# 【操作説明:①準備】背景画像の作成・スライドへの背景設定 (PowerPoint)

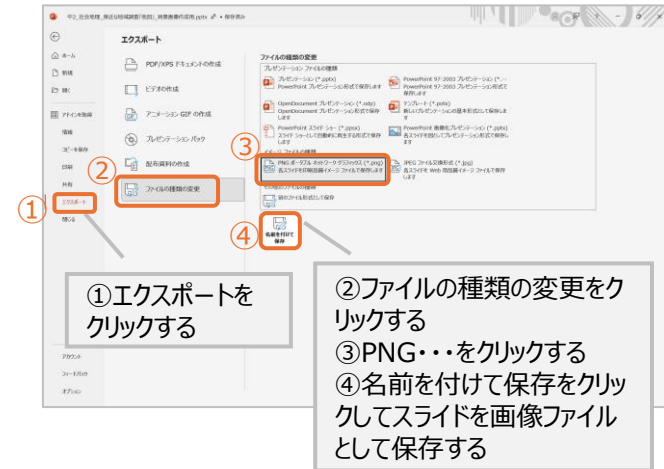
## 1. 背景画像作成用テンプレートに画像を挿入



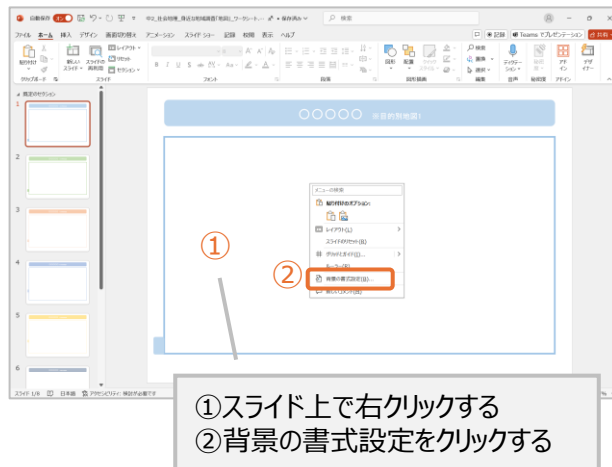
## 2. 画像ファイルが表示される



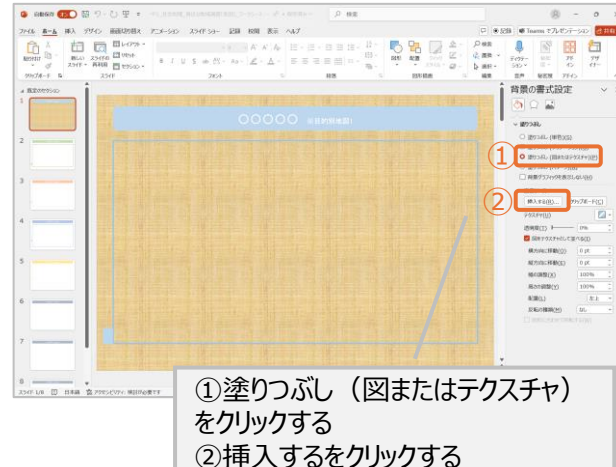
## 3. 背景用スライドを画像保存し、地図画像とする



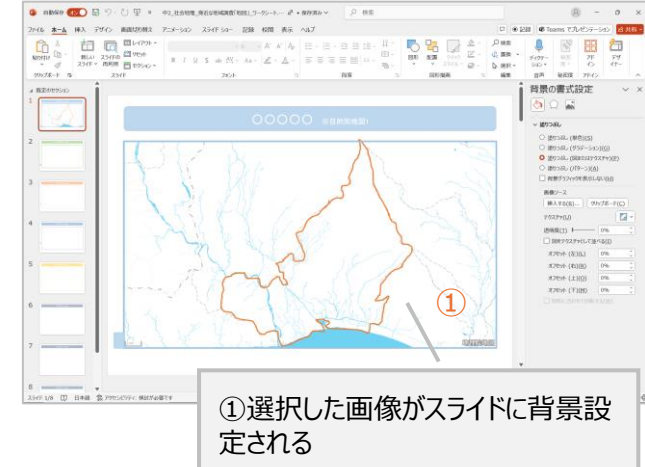
## 4. ワークシートに背景の設定をする



## 5. 背景に地図画像を指定する



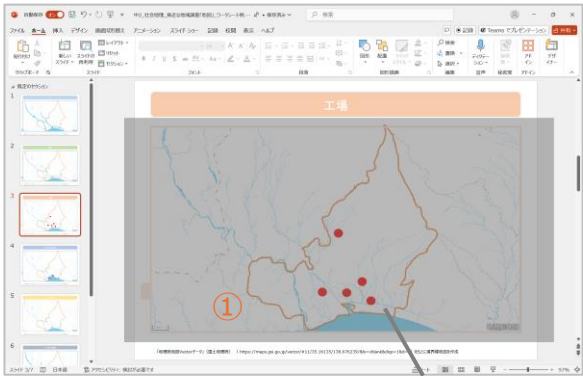
## 6. 選択した地図画像が背景に設定される



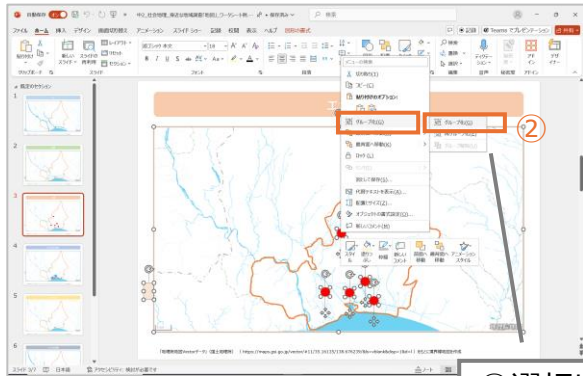


# 【操作説明:②地図の作成】図形をグループ化、「重ねる地図」の作成 (PowerPoint)

## 1. 「目的別地図」の各スライドで作成した図形などの地図情報と枠をグループ化する

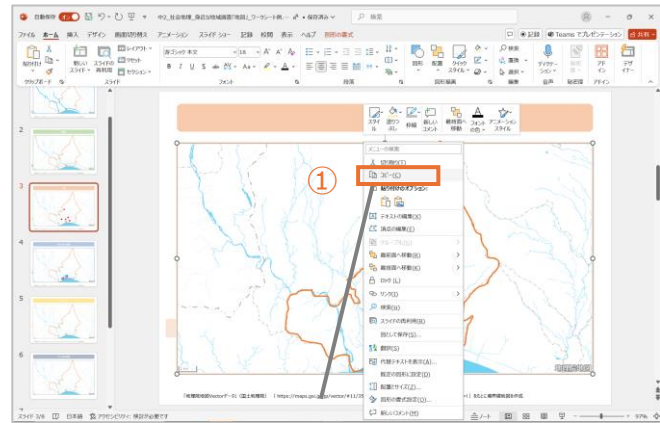


①ドラッグして枠線と図形を全て選択する

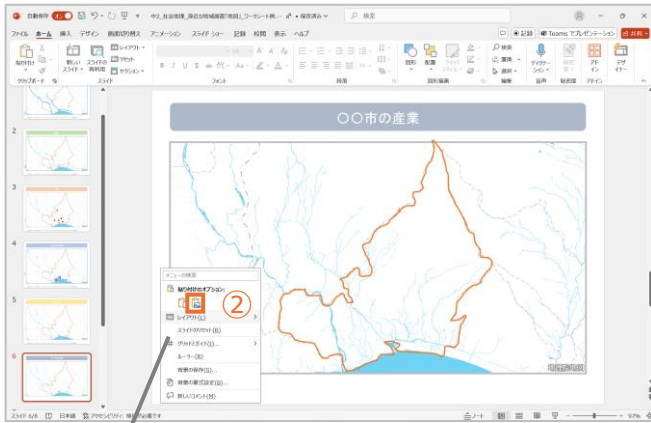


②選択した図形を右クリックして、グループ化>グループ化を選択する

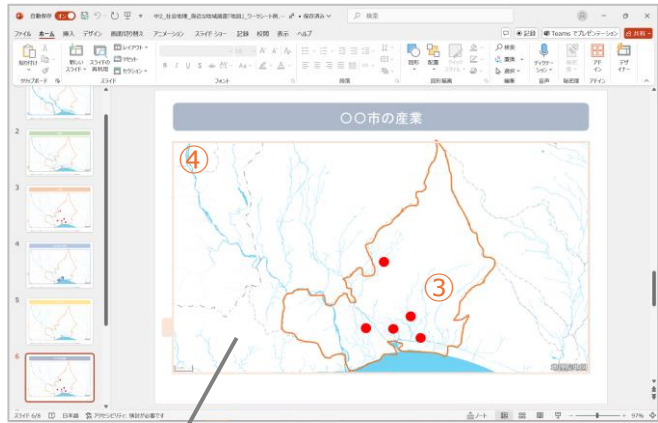
## 2. 「重ねる地図」のスライドに、目的別地図のグループ化した図を貼り付けて枠に合わせる



①グループ化された図形の枠をクリックして、右クリック>コピーをクリックする



②スライド上で右クリック>図のアイコンをクリックする



③図がコピーされる  
④背景の枠に位置を合わせる

「地理院地図Vectorデータ」(国土地理院) ( <https://maps.gsi.go.jp/vector/#11/35.16135/138.676239/&ls=vblank&disp=1&d=l> ) をもとに境界線地図を作成

PowerPointは、マイクロソフト グループの企業の商標です。